

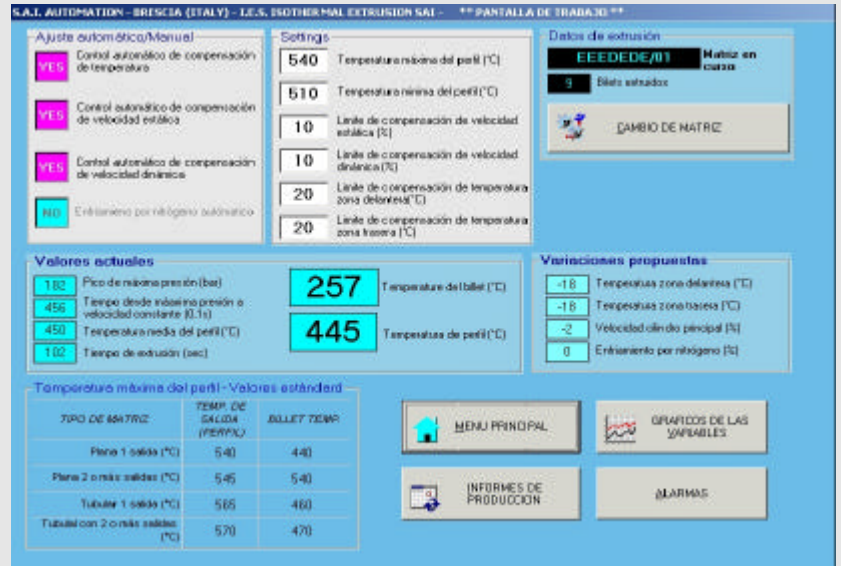


El kit que suministra IES se compone de: Un transductor de presión ubicado en la prensa, un sensor de posición también ubicado en la prensa, un panel de control central con un PLC, un PC y su software de control, y finalmente, el sensor de infrarrojos a la salida de prensa con su sistema de auto-posicionado automático.

Es esencial poder contar con un perfecto sistema de auto-posicionado automático para asegurar la eficacia y precisión del dispositivo. El sistema IES guía a la cámara para que determine en cada caso la posición idónea donde ubicarse para la correcta lectura de la temperatura del perfil.

El sistema IES, a través de su sensor lee las emisiones en infrarrojo del perfil a través de dos longitudes de onda. La lectura de la temperatura del perfil puede realizarse incluso si la superficie del perfil no es regular o no ortogonal.

**Fig.3: Pantalla de control principal**



**Fig.4: Gráfico de las variables**

El panel de control es un cuadro eléctrico que contiene un PLC un PC y una pantalla táctil. Dicho cuadro debe ubicarse lo más próximo posible al operador de prensa. Las figuras 3 y 4 muestran distintas pantallas operativas del software de gestión que incorpora el sistema. Los parámetros utilizados para cada matriz (figura 3) son guardados en el PC y pueden ser utilizados cada vez que se trabaje con una determinada matriz.

En la figura 4 pueden observarse la gráfica de los valores reales de las principales variables que intervienen el proceso de extrusión así como las correcciones aplicadas por el IES.



La implantación del sistema es rápida y no es necesario parar la línea. Dos técnicos especializados durante 3-4 días llevan cabo toda la instalación.

El sistema se puede implantar en cualquier prensa. El único requerimiento es que disponga de bombas de caudal variable

El sistema trabaja de forma paralela a su sistema de control actual, con lo que no se realiza ninguna manipulación en su PLC actual.

Los resultados obtenidos por IES están avalados por más numerosas implantaciones en todo el mundo, confirmando el hecho de que el sistema mejora notablemente la calidad del producto extruido y nos permite un significativo incremento de producción

No dude en contactar con nosotros si necesita información adicional o quiere que le realicemos un estudio personalizado sobre su línea de extrusión. Su responsable de área, Cosme Galceran, se pondrá en contacto con Usted lo antes posible, o puede localizarlo directamente en el móvil llamando al +34 636 474 287.